

パーツリスト
ZS1P60YMJ(W125-G)
製品ID 5695

製品名 パフォーマンスZ-1型125ccエンジン



PARTS-BREAKDOWN CATALOGUE FOR ZS1P60YMJ ENGINE

確認および注意事項

パフォーマンスZ-1型125ccエンジン

商品ID

5695

MINIMOTO
REALIZATION OF THE DREAM



注意事項

□確認および注意事項

クランクケースのオイルライン口は、必ず2か所の口にオイルが通るようにしてください。オイルが通らない場合はエンジンの損傷が起きます。

公道走行を行う場合は、ホンダ製ジェネレーターコイルAssy、もしくは発電機能のあるコイルAssyへ交換してください。標準仕様のコイルは発電機能はありません。

ジェネレーターコイルカバーは付属します。

ニュートラルランプ配線はあります。

ペダル類、キャブレター関連部品は付属しません。別途ご使用に合った製品をご購入ください。

クランクケースにオイルライン口があります。掲載の写真はイメージのため、カラーフィッティングを使用しています。実際はステンレスメッシュホース、鉄製メッキバンジョー仕様です。

このエンジンは競技向けエンジンです。補償期間はありません。

取り付けに関しては専門店に依頼するか、知識のある方が取り付け、整備、セッティングを行ってください。



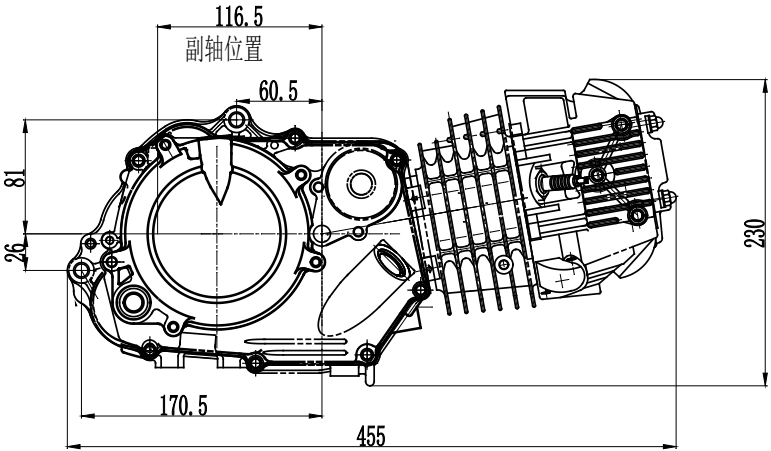
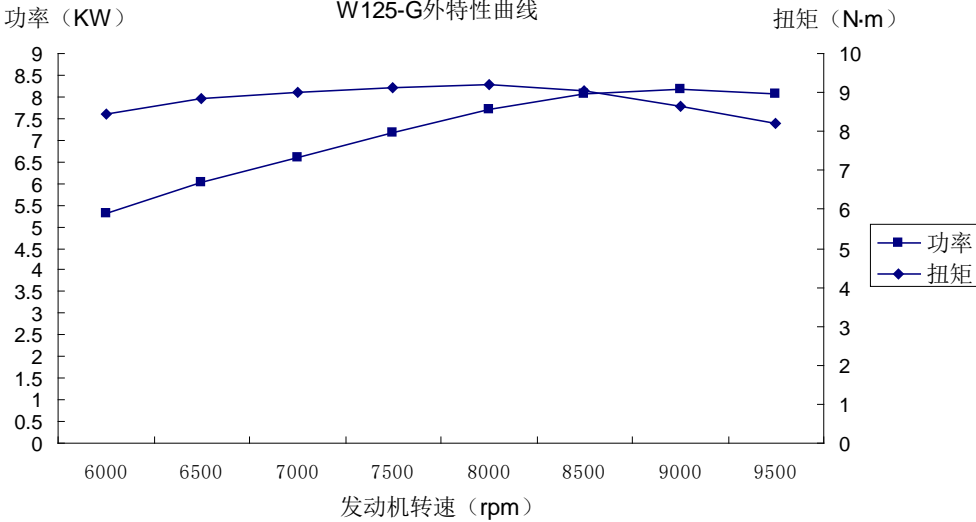
取り扱い説明書は付属いたしません。電話サポートは行っておりますが、取り付け、セッティングは専門店にお任せください。

エンジンは中国製メーカーより仕入れを行っています。そのため運搬中の傷がある場合がありますので、ご了承ください。

発売元 MINIMOTO
長野県茅野市宮川7495
電話0266-75-5770/FAX0266-75-5440

製品に関するお問い合わせ、詳細について
メールアドレス sales@minimoto.jp
当社サイト <http://minimoto.jp/index.php>

摩发产品信息模版 (W125-G)

产品名称	W125-G	中文俗称	W125-G																											
产品型号	ZS154FMI-2	适配车型	两轮摩托车																											
产品类型	<input type="checkbox"/> 两轮车动力 <input type="checkbox"/> 三轮车动力 <input type="checkbox"/> ATV 动力 <input checked="" type="checkbox"/> 越野车动力 (可多选)																													
产品外型图	右视图: 	左视图: 																												
产品悬挂图																														
外特性曲线	<p>功率 (KW) W125-G外特性曲线 扭矩 (N·m)</p>  <table border="1"> <caption>W125-G 外特性曲线数据表</caption> <thead> <tr> <th>发动机转速 (rpm)</th> <th>功率 (KW)</th> <th>扭矩 (N·m)</th> </tr> </thead> <tbody> <tr> <td>6000</td> <td>5.5</td> <td>7.8</td> </tr> <tr> <td>6500</td> <td>6.2</td> <td>8.2</td> </tr> <tr> <td>7000</td> <td>6.8</td> <td>8.5</td> </tr> <tr> <td>7500</td> <td>7.2</td> <td>8.8</td> </tr> <tr> <td>8000</td> <td>7.8</td> <td>9.2</td> </tr> <tr> <td>8500</td> <td>8.2</td> <td>9.0</td> </tr> <tr> <td>9000</td> <td>8.5</td> <td>8.5</td> </tr> <tr> <td>9500</td> <td>8.2</td> <td>8.0</td> </tr> </tbody> </table>			发动机转速 (rpm)	功率 (KW)	扭矩 (N·m)	6000	5.5	7.8	6500	6.2	8.2	7000	6.8	8.5	7500	7.2	8.8	8000	7.8	9.2	8500	8.2	9.0	9000	8.5	8.5	9500	8.2	8.0
发动机转速 (rpm)	功率 (KW)	扭矩 (N·m)																												
6000	5.5	7.8																												
6500	6.2	8.2																												
7000	6.8	8.5																												
7500	7.2	8.8																												
8000	7.8	9.2																												
8500	8.2	9.0																												
9000	8.5	8.5																												
9500	8.2	8.0																												

主要技术参数 (中英文)	
发动机型号 Engine Mode	ZS154FMI-2
发动机俗称 Engine Name	W125-G
发动机型式 Engine Type	单缸、四冲程、油冷、顶置凸轮、斜置式 (水平 10°) Single cylinder, 4-stroke, oil-cooling, camshaft upward tilting(10°)
排量 Displacement (ml)	124.8
外形尺寸 Dimension (mm×mm×mm)	455×280×230
净重量 Net Weight (kg)	16.5
最大功率 Max. Power (kw/r/min)	{ 8.0 (1±10%) } / { 9500 (1±5%) }
最大扭矩 Max. Torque (N.m/r/min)	{ 9.5 (1±10%) } / { 8500 (1±5%) }
压缩比 Compression Ratio	11.5: 1
缸径与行程 Bore and Stroke (mm×mm)	54×54.5
点火方式 Ignition method	CDI
润滑方式 Lubrication method	压力飞溅 Pressure and Splash
最低燃油消耗率 Min. Fuel Consumption (g/Kw. h)	≤367
启动方式 Starting method	脚踏启动 kicker starting
离合方式 Clutch method	手动湿式多片式 Manual Wet Multi-Plate
变速方式 Gearshift Method	常啮合两级传动四档变速 Constant mesh, two stage transmission ,4-speed Gearshift

名称:W125-G发动机零部件目录及图册

Doc. Title :PARTS-BREAKDOWN CATALOGUE FOR W125-G ENGIN

发动机名称: W125-G

Doc. no (Model code):W125-G

公司名称: 宗申

Brand Name :ZONGSHEN

Revision Number:

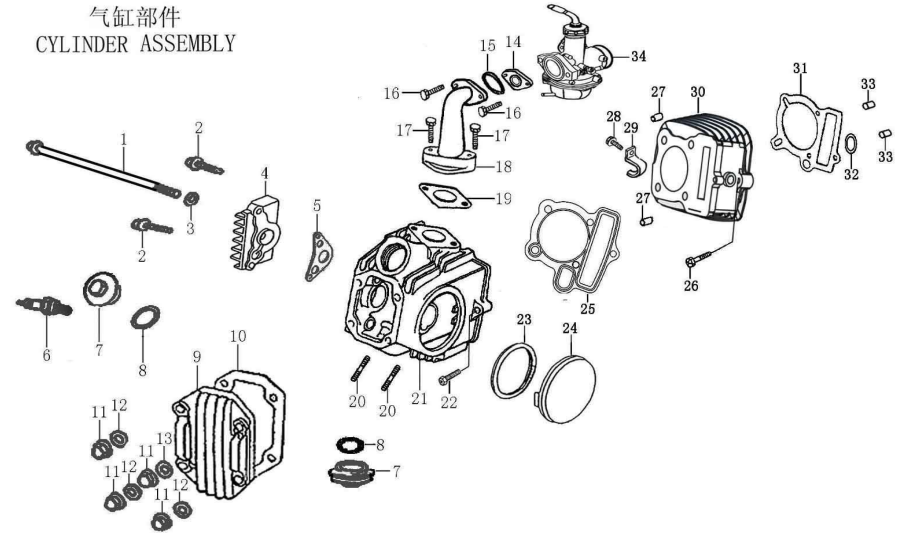
Date of

Page :1 of 11

PAGE	中文名称	ENGLISH DESCRIPTION
1	气缸部件	CYLINDER ASSY
2	配气机构	VALVE MECHANISM
3	曲轴箱盖	CRANKCASE COVER
4	离合器总成	CLUTCH ASSY
5	机油泵部件	OIL PUMP PARTS
6	曲轴箱	CRANKCASE
7	曲轴/活塞/连杆部件	CRANKSHAFT/PISTON/CONNECTING ROD COMP
8	传动机构	TRANSMISSION MECHANISM
9	变速机构	GEARSHIFT MECHANISM
10	磁电机总成	MAGNETO COMP
11	电器件	ELECTRIC

气缸部件 CYLINDER ASSY

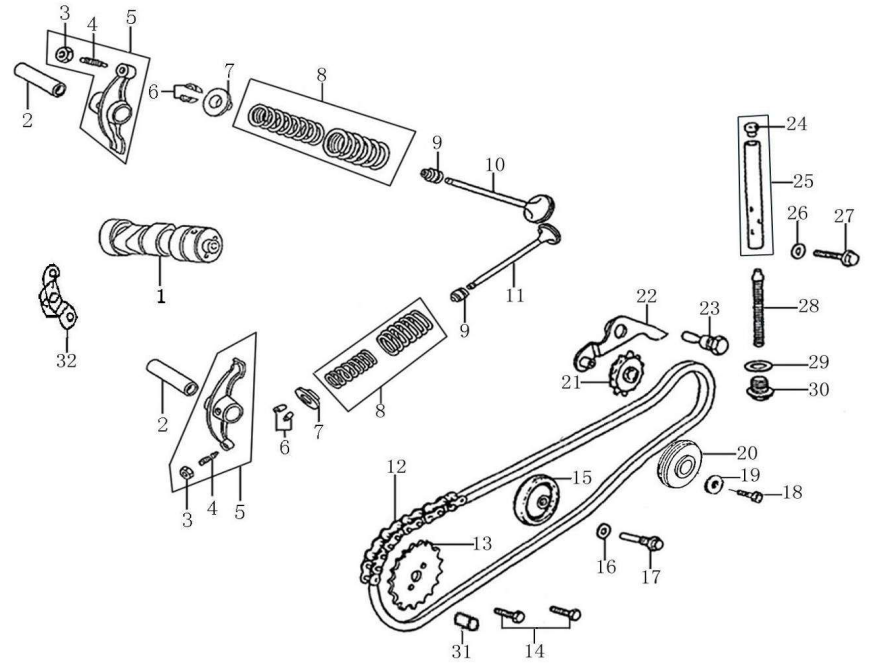
编码 (PART CODE)	中文名称 (CHINESE DESCRIPTION)	英文名称 (ENGLISH DESCRIPTION)	数量 QTY	备注REMARK
91192-D002-00000X	70缸头左右盖连接螺栓M6×110(兰白锌)	BOLT M6×110	1	
B166740A06002570X	GB16674小盘螺栓M6×25(兰白锌)	BOLT M6×25	2	
93301-70651012000	70铝垫圈6.5×1×12	WASHER 6.5×1×12 (ALUMINIUM)	1	
11228-H021-02000W	C110-B-3#气缸头右盖组合(改型 抛丸钝化)	RIGHT COVER, CYLINDER HEAD	1	
90203-D002-0000	70气缸头右盖密封垫	GASKET, CYLINDER HEAD RIGHT COVER	1	
81300-G011-0000	C100火花塞部件	SPARK PLUG (A7TC)	1	
11230-D002-00000W	70气门室盖(抛丸钝化)	CAP ASSEMBLY, TAPPET ADJUSTING HOLE	2	
90101-20296000320	70气门盖O形圈29.6×3.2(氟硅胶)	O-RING 29.6×3.2	2	
11226-I096-00000W	C120气缸头上盖(抛丸钝化)	UPPER COVER, CYLINDER HEAD	1	
90201-I096-0000	C120气缸头上盖密封垫	GASKET, CYLINDER HEAD UPPER COVER	1	
91201-G011-00000X	C100缸头盖盖形螺母M7(兰白锌)	NUT M7	4	
93301-2073251400B	C100缸头盖铁垫圈7.3×2.5×14(白锌)	WASHER 7.3×2.5×14 (IRON)	3	
93301-80732514000	C100缸头盖铜垫圈7.3×2.5×14	WASHER 7.3×2.5×14 (COPPER)	1	
90214-I096-0000	C120化油器隔热垫	GASKET, HEAT INSULATING, CARBURETOR	1	
90101-10290000240	C120化油器隔热垫O形圈29×2.4(丁腈胶)	O-RING 29×2.4	1	
B057830006003070X	GB5783螺栓M6×30(兰白锌)	BOLT M6×30	2	
B057830006002570X	GB5783螺栓M6×25(兰白锌)	BOLT M6×25	2	
15800-IA24-0047	S125脚进气管组合(JQ-47)	INLET PIPE (JQ-47)	1	
15810-I096-0000	C120进气管密封垫	GASKET, INLET PIPE	1	
91138-I015-00000X	GY6缸头排气口双头螺栓M6×32(兰白锌)	STUD M6×32	2	
1122B-JA16-00000W	W140气缸头组合(带减压阀 抛丸钝化)	CYLINDER HEAD ASSEMBLY	1	
91113-D002-00000X	70缸体箱体连接螺栓M6×23(兰白锌)	BOLT M6×23	1	
90202-H021-0000	C110-B气缸头左盖密封垫	GASKET, CYLINDER HEAD LEFT COVER	1	
11227-H021-01000A	C110-B-2#气缸头左盖(抛光)	LEFT COVER, CYLINDER HEAD	1	
9022B-JA16-0000	W140气缸头密封垫组合(金属)	GASKET ASSEMBLY, CYLINDER HEAD	1	
91113-H021-00000X	C110-B缸体箱体连接螺栓M6×30(兰白锌)	BOLT M6×30	1	
91521-08001400070	C100定位销8×14×7	DOWEL PIN 8×14×7	2	
B166740A06001670X	GB16674小盘螺栓M6×16(兰白锌)	BOLT M6×16	1	
11003-D002-00000X	70高压线固定夹(兰白锌)	CLIP, HIGH VOLTAGE WIRE	1	
1110B-I227-000082	W125气缸体部件(缸标124 铝合金横向 8802)带减震胶块	ASSEMBLY, CYLINDER BLOCK	1	
90205-JA16-0000	W140气缸体密封垫	GASKET, CYLINDER BLOCK	1	
90102-D002-0002	70矩形密封圈Φ11.5×16×2.5	RECTANGLE RING Φ11.5×16×2.5	1	
91521-08001200070	C100缸体箱体连接定位销8×12×7	DOWEL PIN 8×12×7	2	
17100-0000-0078	CG150D化油器(PZ27 手动 无泵)	CARBURETOR (PZ27)	1	



配气机构 VALVE MECHANISM

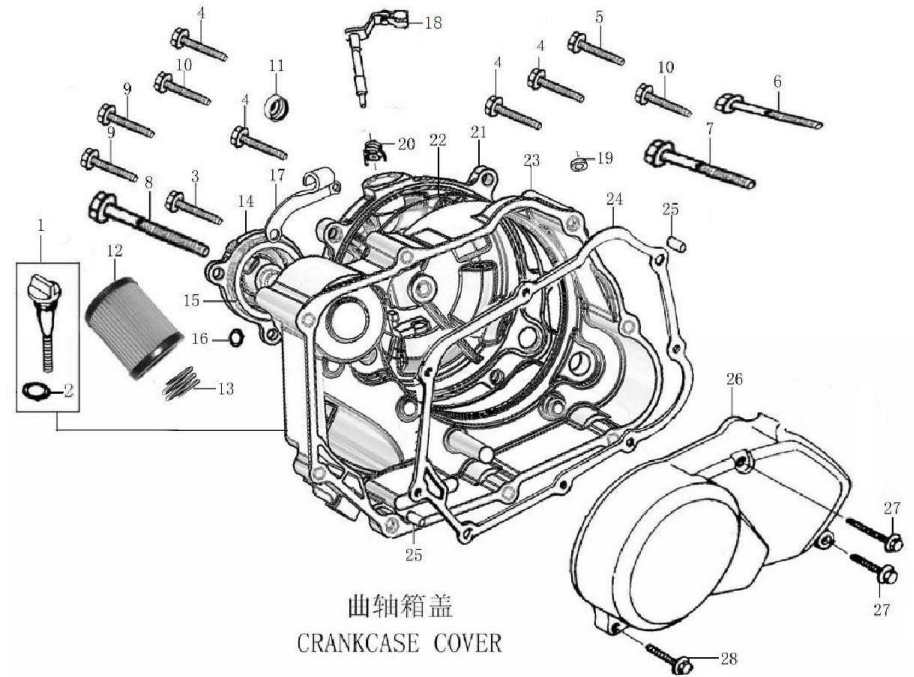
编码 (PART CODE)	中文名称 (CHINESE DESCRIPTION)	英文名称 (ENGLISH DESCRIPTION)	数量 QTY	备注REMARK
15100-HZ12-0001	DT115-A凸轮轴部件(氮化)	CAMSHAFT PARTS	1	
15402-D002-0000	70气门摇臂轴	SHAFT, VALVE ROCKER ARM	2	
15403-D002-0000	70气门间隙调节螺母	ADJUSTING NUT, VALVE CLEARANCE	2	
15404-D002-0000	70气门间隙调节螺钉	ADJUSTING SCREW, VALVE CLEARANCE	2	
1540A-D002-0002	70气门摇臂组合(氮化)	ASSEMBLY, VALVE ROCKER ARM	2	
15707-D002-0000	70气门锁夹	VALVE COTTER	4	
15705-D002-0000	70气门弹簧座(上)	RETAINER, VALVE SPRING	2	
15710-D002-0200	70-3#气门内外弹簧组合	VALVE INNER SPRING	2	
1572B-D002-0000	70挡油罩组合	VALVE STEM SEAL ASSEMBLY	2	
15701-I096-0000	C120进气门	INLET VALVE	1	
15702-I096-0000	C120排气门	EXHAUST VALVE	1	
1532B-G011-0000	C100正时链条组合(84)	ASSEMBLY, TIMING CHAIN (90)	1	
15301-G031-0100	Z100正时从动链轮(28)两个螺孔	TIMING DRIVEN SPROCKET (32)	1	
91191-D002-0000	70正时链轮螺栓M5×12	BOLT M5×12	2	
1533A-HZ30-0100	C110链条导向轮组合(38)	ASSEMBLY, CAM CHAIN GUIDE ROLLER (38)	1	
93301-70851514000	70导向销轴铝垫圈8.5×1.5×14	WASHER 8.5×1.5×14 (ALUMINIUM)	1	
15302-H021-00000X	C110-B导向滚轮销轴(M8×27.5 兰白锌)	PIN SHAFT, GUIDE ROLLER(M8×27.5)	1	
91188-HZ31-0000	C110-A油泵链轮专用螺钉	SCREW	1	
B0009300060000000	GB93弹垫6	WASHER 6	1	
1432B-HZ31-0000	C110-A机油泵传动链轮组合	DRIVEN SPROCKET, OIL PUMP	1	
1554B-D002-0000	70链条张紧轮组合	ROLLER ASSEMBLY, CAM CHAIN TENSION	1	
1556B-D002-0000	70链条张紧臂组合	CAM CHAIN TENSION LEVER ASSEMBLY	1	
15505-D002-0000	70链条张紧臂芯轴	AXLE, CAM CHAIN TENSION LEVER	1	
15504-D002-0000	70链条张紧杆胶头	RUBBER HEAD, CHAIN TENSION PUSH ROD	1	
1555B-D002-0000	70链条张紧杆组合	CHAIN TENSIONER PUSH ROD ASSEMBLY	1	
93301-70651512000	70张紧杆注油铝垫圈6.5×1.5×12	WASHER 6.5×1.5×12	1	
B166740B06001870X	GB16674中盘螺栓M6×18(兰白锌)	BOLT M6×18	1	
15503-D002-0000	70链条张紧杆弹簧	SPRING, CAM CHAIN TENSION PUSH ROD	1	
93301-71451520000	70密封螺塞铝垫圈14.5×1.5×20	WASHER 14.2×1.5×20 (ALUMINIUM)	1	
91105-D002-00000X	70密封螺塞M14×1.5(兰白锌)	BOLT M14×1.5	1	
91521-08001200063	70定位销8×12×6.3	PIN 8×12×6.3	1	

配气机构 VALVE MECHANISM



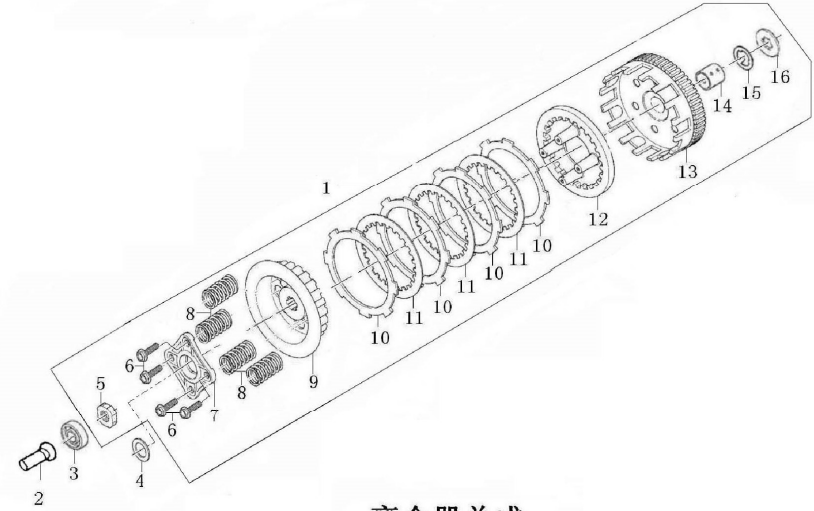
曲轴箱盖 CRANKCASE COVER

编码 (PART CODE)	中文名称 (CHINESE DESCRIPTION)	英文名称 (ENGLISH DESCRIPTION)	数量 QTY	备注REMARK
14301-D002-0000	70机油尺组合(白板 本色)整体式	OIL RULER ASSY	1	
90101-10180000300	CG125机油尺O形圈18×3(丁腈胶)	O-RING 18×3	1	
B166740A06004070X	GB16674小盘螺栓M6×40(兰白锌)	BOLT M6×40	1	
B166740A06005070X	GB16674小盘螺栓M6×50(兰白锌)	BOLT M6×50	3	
B166740A06005070X	GB16674小盘螺栓M6×50(兰白锌)	BOLT M6×50	1	
B166740A06005570X	GB16674小盘螺栓M6×55(兰白锌)	BOLT M6×55	1	
B166740A06008570X	GB16674小盘螺栓M6×85(兰白锌)	BOLT M6×85	1	
B166740A06012570X	GB16674小盘螺栓M6×125(兰白锌)	BOLT M6×125	1	
B166740A06001870X	GB16674小盘螺栓M6×18(兰白锌)	BOLT M6×18	2	
B166740A06002570X	GB16674小盘螺栓M6×25(兰白锌)	BOLT M6×25	4	
90304-D002-0000	70启动轴油封13.8×24×5(丁腈胶)	OIL SEAL 13.8×24×5	1	
14210-I038-0000	ZS96机油精滤器部件	OIL FILTER	1	
12403-I038-0000	ZS96精滤器弹簧	SPRING, OIL FINE FILTER	1	
12402-IZ37-000089	W125-G机油精滤器盖(8801)	CAP, OIL FILTER	1	
90101-10440000250	W125-G机油精滤器盖O形密封圈44×2.5(丁腈胶)	O-RING 44×2.5	1	
90101-10080000180	C100离合器调节螺栓O形圈8×1.8(丁腈胶)	O-RING 8×1.8	1	
22422-IZ37-00000X	W125-G离合器钢索支架(兰白锌)	HOLDER, CLUTCH CABLE	1	
2242A-IZ37-00000X	W125-G离合器操纵臂组合(兰白锌)带O形圈	CONTROLLING ARM ASSEMBLY, CLUTCH	1	
90102-D002-0003	70矩形密封圈φ14×18.2×2.5	RECTANGLE RING 14×18.2×2.5	1	
22427-IZ37-0000	W125-G离合器操纵臂弹簧	CLUTCH CONTROLLING ARM SPRING	1	
12425-IZ37-000089	W125-G右盖装饰盖(白板 8801)	DECORATE COVER, R. CRANKCASE COVER	1	
90101-11220000300	W125-G右盖装饰盖O形密封圈122×3(丁腈胶)	O-RING 122×3	1	
12421-IZ37-000089	W125-G右曲轴箱盖[白板(普通款) 8801]	COVER COMP. RIGHT CRANKCASE	1	
90206-1A24-0000	S125脚右曲轴箱盖密封垫	GASKET, R. CRANKCASE COVER	1	
91521-08001200063	70定位销8×12×6.3	PIN 8×12×6.3	2	
12306-G007-000089	W100左曲轴箱边盖[白板(W100-PT-1#) 8801]	L. CRANKCASE COVER FRONT PART	1	
B166740A06003570X	GB16674小盘螺栓M6×35(兰白锌)	BOLT M6×35	2	
B166740A06002870X	GB16674小盘螺栓M6×28(兰白锌)	BOLT M6×28	1	



离合器总成 CLUTCH ASSY

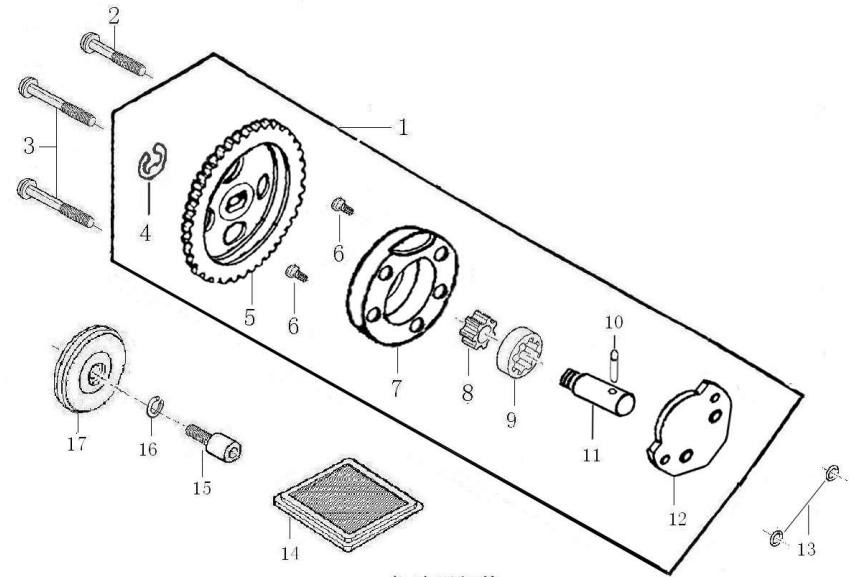
编码 (PART CODE)	中文名称 (CHINESE DESCRIPTION)	英文名称 (ENGLISH DESCRIPTION)	数量 QTY	备注REMARK
22000-IZ22-0000	DT125离合器总成(不带轴承)	CLUTCH ASSY	1	
22403-G007-0000	W100离合器推杆	PUSHING ROD, CLUTCH	1	
92102-0000006000	轴承(6000)	BEARING (6000)	1	
22004-D002-0000	70离合器碟形垫圈	DISH WASHER, CLUTCH	1	
91202-G011-0000	C100主离合器锁紧螺母M14×1	LOCK NUT, CLUTCH	1	附件
B057890006002270B	GB5789螺栓M6×22(白锌)	BOLT M6×22	4	
22121-G011-0000	C100离合器端盖	END COVER, CLUTCH	1	
22142-IZ22-0000	DT125离合器弹簧	SPRING, CLUTCH	4	
22105-G007-0000	W100离合器中心套	CENTER SLEEVE, CLUTCH	1	
22214-G007-0000	W100离合器主动摩擦片	DRIVE FRICTION DISK	4	
22215-G007-0000	W100离合器从动摩擦片	OUTER FRICTION DISK A	3	
22122-G007-0000	W100离合器压盘	PRESSURE PLATE, CLUTCH	1	
22150-G007-0000	W100离合器外罩组合	OUT CASE ASSEMBLY, CLUTCH	1	
22104-G007-0000	W100离合器轴套	SLEEVE, CLUTCH	1	
22103-G011-0000	C100主离合器定位环	FIXING RING, CLUTCH	1	附件
22002-G011-0000	C100离合器花键垫圈	WASHER	1	附件



**离合器总成
CLUTCH ASSY**

机油泵部件 OIL PUMP PARTS

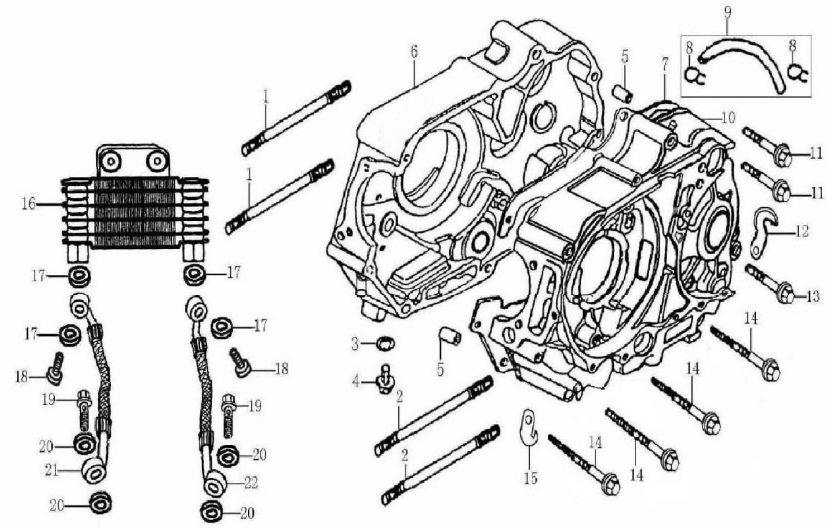
编码 (PART CODE)	中文名称 (CHINESE DESCRIPTION)	英文名称 (ENGLISH DESCRIPTION)	数量 QTY	备注REMARK
14100-IA24-0000	S125脚机油泵部件	OIL PUMP ASSY	1	
B008190105003020B	GB819. 1螺钉M5×30(白锌)	SCREW M5×30	1	
B008190105002520B	GB819. 1螺钉M5×25(白锌)	SCREW M5×25	2	
B0089600060000000	GB896挡圈6	CIRCLIP 6	1	
1410B-IA24-0000	S125脚机油泵齿轮组合	OIL PUMP GEAR ASS.	1	
B008180004001420C	GB818螺钉M4×14(彩锌)	SCREW M4×14	2	
14110-IA24-0000	S125脚机油泵体	OIL PUMP BODY	1	
14111-IA24-0000	S125脚机油泵内转子	INNER ROTOR, OIL PUMP	1	
14112-IA24-0000	S125脚机油泵外转子	OUTER ROTOR, OIL PUMP	1	
B0011902025100000	GB119. 2销2. 5×10	PIN 2. 5×10	1	
14107-IA24-0000	S125脚机油泵油泵轴	SHAFT, OIL PUMP	1	
14108-IA24-0000	S125脚机油泵盖板	OIL PUMP COVER	1	
90101-10094000240	CG125机油泵O形圈9. 4×2. 4(丁腈胶)	O-RING 9. 4×2. 4	2	
1431B-D002-0000	70机油过滤网组合	STRAINER, OIL FILTER	1	
91188-HZ31-0000	C110-A油泵链轮专用螺钉	SCREW	1	
B0009300060000000	GB93弹垫6	WASHER φ6	1	
1432B-HZ31-0000	C110-A机油泵传动链轮组合	HUB DUMP CHAIN SPROCKET, OIL PUMP	1	



机油泵部件
OIL PUMP

曲轴箱 CRANKCASE

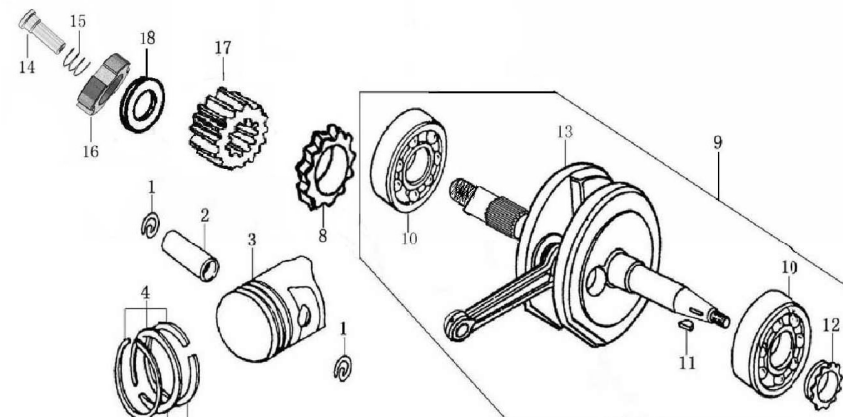
编码 (PART CODE)	中文名称 (CHINESE DESCRIPTION)	英文名称 (ENGLISH DESCRIPTION)	数量 QTY	备注REMARK
91101-IA24-0000	S125脚气缸双头螺栓A(203mm)	CYLINDER STUD BOLT B	2	
91102-IA24-0000	S125脚气缸双头螺栓B(194.5mm)	CYLINDER STUD BOLT A	2	
93301-71242020000	CG125D放油螺塞铝垫圈12.4×2×20	WASHER 12.4×2×20	1	
91103-I008-00000X	CG125D放油螺塞(兰白锌)	OIL DRAIN PLUG	1	
91521-10001400000	CG125脚定位销10×14	PIN 10×14	2	
1222B-IA43-000089	Z120右曲轴箱组合(8801)	RIGHT CRANKCASE BLOCK	1	
90208-IA24-0000	S125脚曲轴箱密封垫	GASKET, CRANKCASE	1	
91405-D002-00000C	70通气管卡簧φ10.5(彩锌)	CLIP, BREATHER TUBE	2	
12130-G011-0102	C100-2#通气管组件(带2个φ10.5卡簧 复合层材料)	BREATH TUBE	1	
1212B-IZ21-020089	S125-S左曲轴箱组合(大挂外形小挂孔 有缺 8801)	LEFT CRANKCASE BLOCK	1	
B166740A06006070X	GB16674小盘螺栓M6×60(兰白锌)	BOLT M6×60	2	
11003-D002-00000X	70高压线固定夹(兰白锌)	CLIP, HIGH VOLTAGE WIRE	1	
B166740A06005070X	GB16674小盘螺栓M6×50(兰白锌)	BOLT M6×50	1	
B166740A06006570X	GB16674小盘螺栓M6×65(兰白锌)	BOLT M6×65	4	
12108-D002-00000X	70溢流管夹(兰白锌)	CLIP, OVERFLOW PIPE	1	
19300-I038-0000	ZS96机油散热器组合	OIL COOLER COMP	1	
93301-81251419000	ZS96散热器铜垫圈12.5×1.4×19	WASHER 12.5×1.4×19	4	
91107-I038-00010X	ZS96散热器油管接头螺栓M12×1.25(兰白锌)	BOLT M12×1.25	2	
91107-I038-00020X	ZS96缸头油管接头螺栓M10×1.25(兰白锌)	BOLT M10×1.25	2	
93301-81001014000	ZS96外接油管铜垫圈10×1×14	WASHER 10×1×14	4	
19303-JA16-0100	W140平面密封回油管组合(L:300)	OILPIPE ASSY	1	
19303-JA16-0200	W140平面密封进油管组合(L:340)	OILPIPE ASSY	1	



曲轴箱
CRANKCASE

轴/活塞/连杆部件 CRANKSHAFT/PISTON/CONNECTING ROD COMP

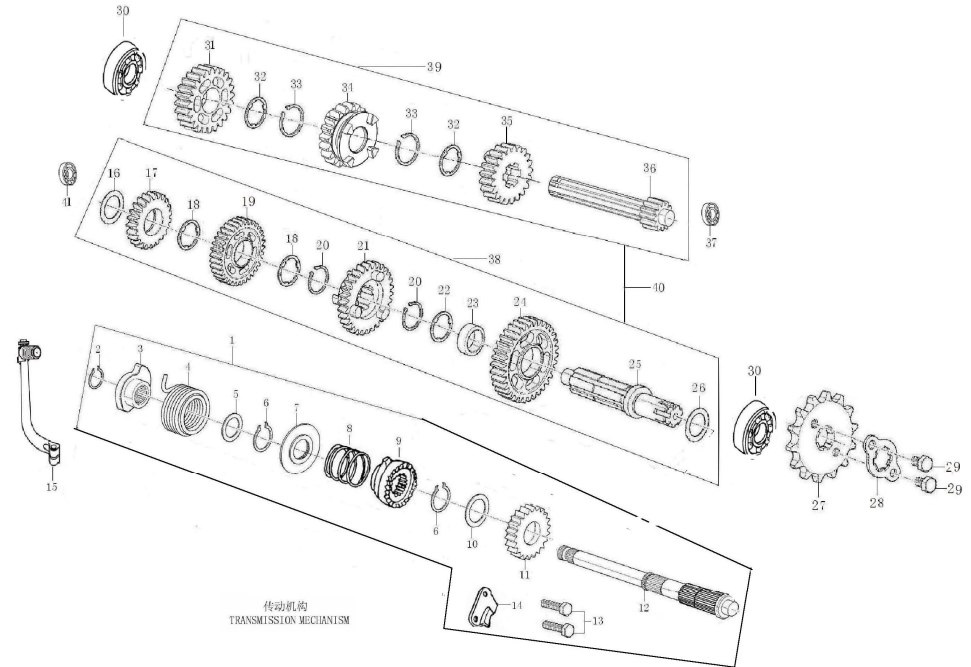
编码 (PART CODE)	中文名称 (CHINESE DESCRIPTION)	英文名称 (ENGLISH DESCRIPTION)	数量 QTY	备注REMARK
91401-D002-0000	70活塞销挡圈	CHECK RING, PISTON PIN	2	
13102-IZ27-0000	W125活塞销	PIN PISTON	1	
13101-IZ27-0000	W125活塞	PISTON	1	
1310A-IZ27-0000	W125活塞环总成	PISTON RING COMP	1	
13103-IZ27-0000	W125活塞环一	PISTON RING 1	1	
13104-IZ27-0000	W125活塞环二	PISTON RING 2	1	
13120-IZ27-0000	W125油环组合	OIL RING ASSY	1	
14101-IA24-0000	S125脚机油泵驱动齿轮	DRIVE GEAR, OIL PUMP	1	
1320B-IZ37-0001	W125-G曲轴连杆部件(立多禄)	CRANKSHAFT CONNECTING-ROD ASSY	1	
92102-00000006304	轴承(6304)	BEARING (TM-SC04A86/P5CS12 56×22×15)	2	
91601-D002-0000	70半圆键4×12.5	SEMICIRCULAR KEY	1	
13222-D002-0000	70正时主动链轮(14齿)	HUB DUMP CHAIN SPROCKET	1	
13220-IZ37-0000	W125-G曲轴连杆组合(无轴承、半圆键、主动齿)	CONNECTING ROD COMP 3	1	
13228-IZ22-0000	DT125曲轴进油轴套	BUSH	1	
14202-I016-0000	CB125T导油管弹簧	SPRING, OIL PIPE	1	
91202-G011-0000	C100主离合器锁紧螺母M14×1	LOCK NUT, CLUTCH	1	
23101-HZ12-0000	DT115-A主动齿	PRIMARY DRIVE GEAR	1	
22004-D002-0000	70离合器碟形垫圈	DISH WASHER, CLUTCH	1	



曲轴 / 活塞 / 连杆部件
CRANKSHAFT/PISTON/CONNECTING ROD COMP

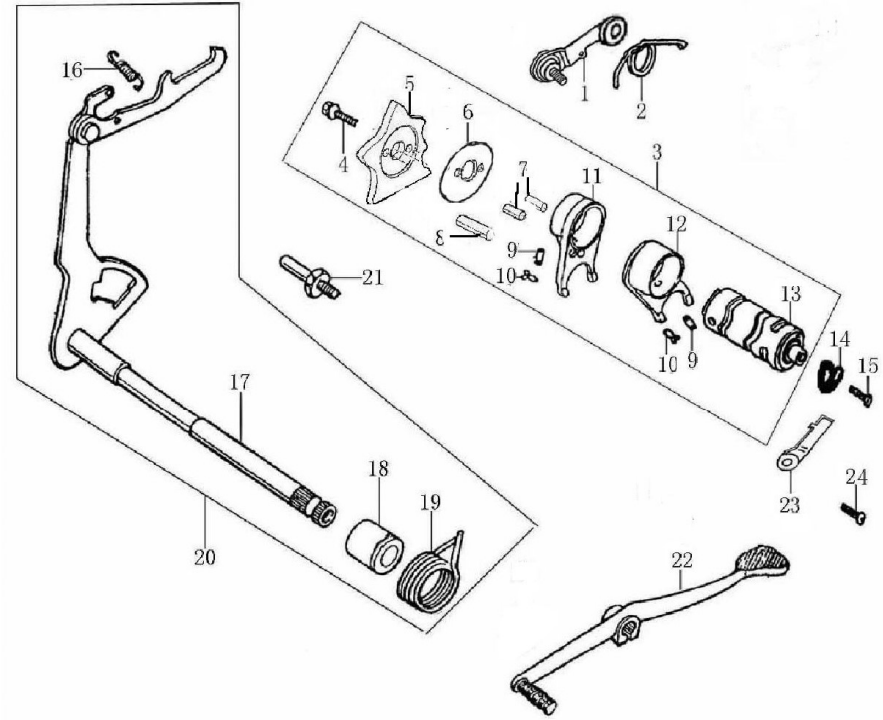
传动机构 TRANSMISSION MECHANISM

编码 (PART CODE)	中文名称 (CHINESE DESCRIPTION)	英文名称 (ENGLISH DESCRIPTION)	数量 QTY	备注REMARK
21100-IZ22-0000	DT125启动轴总成	KICK STARTING SHAFT ASSEMBLY	1	
91402-D002-0000	70启动轴挡圈 φ15.5×1.2×φ19	CIRCLI φ15.5×1.2×φ19	1	附件
21104-D002-0000	70启动轴弹簧座	SEAT, SPRING, KICK STARTING SHAFT	1	附件
21106-D002-0000	70启动轴复位弹簧	RETURN SPRING, KICK STARTING SHAFT	1	附件
93301-61721024000	70启动轴垫圈17.2×1.0×24	WASHER 17.2×1.0×24	1	附件
91402-D002-0100	70启动轴挡圈 φ18.5×1.2×φ22.1	CIRCLI φ18.5×1.2×φ22.1	2	
21122-D002-0000	70弹簧承座	SPRING SUPPORT	1	
21119-D002-0000	70启动棘轮弹簧	SPRING, KICK STARTING RATCHET WHEEL	1	
21118-D002-0000	70启动棘轮	STARTING RATCHET	1	
93301-62021027000	70启动轴垫圈20.2×1.0×27	WASHER 20.2×1.0×27	1	
21117-G007-0000	W100启动齿轮	GEAR, KICK STARTER	1	
21107-D002-0001	70启动轴芯轴(199.5)	PIVOT, KICK STARTING SHAFT	1	
B057830006002070B	GB5783螺栓M6×20(白锌)	BOLT M6×20	2	附件
21108-D002-0000	70启动轴定位板	SPACE, RATCHET WHEEL	1	附件
21200-F004-0002	90启动杆部件(QD-2)	START-UP BAR COMP	1	
93301-61211023000	W120副轴垫圈12.1×1×23	WASHER 12.1×1×23	1	
23242-G007-0004	W100副轴4档齿轮	GEAR C-4	1	
23223-G007-0001	W100副轴齿轮隔圈17.3×1.2×24	WASHER	2	
23242-G007-0003	W100副轴3档齿轮	GEAR C-3	1	
91414-G007-0000	W100副轴齿轮挡圈 φ18.5	CHECK RING	2	
23242-G007-0002	W100副轴2档齿轮	GEAR C-2	1	
23223-G007-0000	W100副轴齿轮隔圈17.3(20)×1.2×26	WASHER	1	
23247-G007-0000	W100副轴齿轮轴套	COLLAR	1	
23242-G007-0001	W100副轴1档齿轮	GEAR C-1	1	
23241-IZ22-0000	DT125副轴芯轴	TRANSMISSION COUNTER SHAFT	1	
93301-61721226000	W100副轴垫圈17.2×1.2×26	WASHER 17.2×1.2×26	1	
23401-G011-0000	C100主动链轮(428.14)	DRIVE SPROCKET	1	
23402-D002-0000	70主动链轮固定板	FIXING PLATE, DRIVE SPROCKET	1	
B057830006001070B	GB5783螺栓M6×10(白锌)	BOLT M6×10	2	
92102-00000006203	轴承(6203)	BEARING (6203)	2	
23222-G007-0004	W100主轴4档齿轮	GEAR M-4	1	
23223-G011-0002	C100齿轮隔圈17(主轴)	SPLINE WASHER 15.5×1.2×21	2	
23226-D002-0000	70主轴齿轮卡圈	CIRCLIP	2	
23222-G007-0003	W100主轴3档齿轮	GEAR M-3	1	
23222-G007-0002	W100主轴2档齿轮	GEAR M-2	1	
23221-IZ22-0000	DT125主轴芯轴	TRANSMISSION MAIN SHAFT	1	
92102-00000006001	轴承(6001)	BEARING (6001)	1	
23240-IZ22-0000	DT125副轴组合	COUNTERSHAFT TRANSMISSION	1	
23220-IZ22-0000	DT125主轴组合	MAIN SHAFT, TRANSMISSION	1	
23200-IZ22-0000	DT125主副轴组合	TRANSMISSION MAIN, COUNTER SHAFT	1	
92102-00000006201	轴承(6201)	BEARING (6201)	1	



变速机构 GEARSHIFT MECHANISM

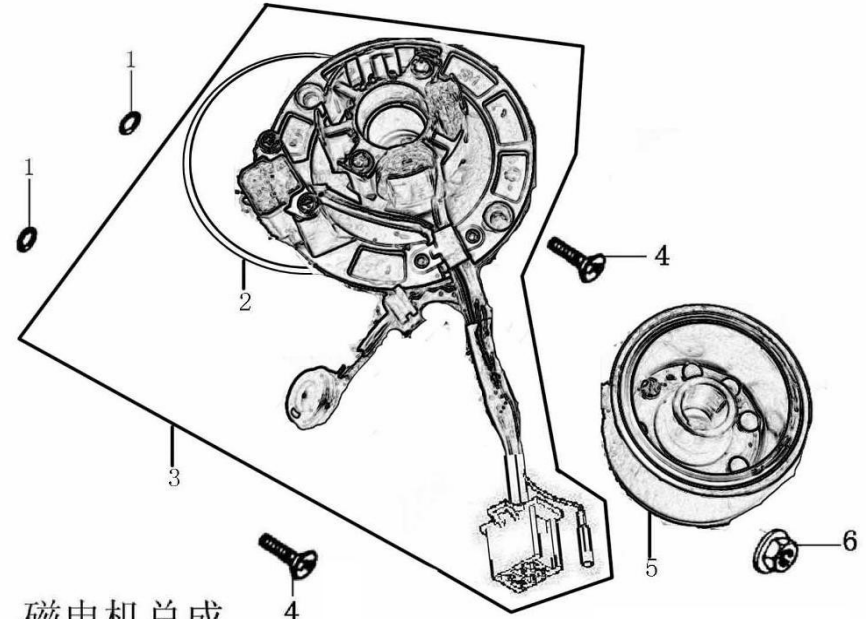
编码 (PART CODE)	中文名称 (CHINESE DESCRIPTION)	英文名称 (ENGLISH DESCRIPTION)	数量 QTY	备注REMARK
2434A-G011-0100	C100-2#定位板组合	LOCATING PLATE ASSY	1	
24304-G011-0010	C100-2#定位板弹簧(国际档)	SPRING, LOCATING PLATE	1	
24200-G007-0300	W100变速鼓部件(四档国际档)	GEARSHIFT DRUM COMP	1	
91126-G031-0000	Z100五星板紧固螺栓M6×16(三档非循环)	BOLT M6×16	1	
24202-G007-0000	W100五星板	STOPPING PLATE	1	
24216-G007-0000	W100变速鼓压板	PRESS PLATE OF GEARSHIFT DRUM	1	
91522-03000850000	变速鼓销子3×8.5	PIN 3×8.5	2	
91522-04001300000	70变速鼓圆柱销4×13	PIN 4×13	5	
24102-D002-0000	70导向销	GUIDE PIN	2	
24103-D002-0000	70弹簧夹	CLIP, SPRING	2	
24101-G011-0000	C100变速拨叉	GEARSHIFT FORK	1	
24101-G011-0000	C100变速拨叉	GEARSHIFT FORK	1	
24213-G007-0300	W100变速鼓(四档国际)	GEARSHIFT DRUM	1	
88004-G011-0000	C100档显动触头	CONTACT, CEARINDICATION	1	
91149-G011-01000C	C100-2#档显螺钉(彩锌)	SCREW	1	
24318-D002-0000	70换档臂拉簧	GEARSHIFT LEVER TENSOM SPRING	1	
24300-D002-0101	70换档轴组合(188mm 四档国际档)	GEARSHIFT LEVER COMP	1	
24320-D002-0000	70换档臂臂体轴套	SLEEVE OF GEARSHIFT LEVER COMP	1	
24302-D002-0000	70换档回位弹簧	RETURN SPRING	1	
24300-D002-0102	70换档臂部件(188mm 四档国际档)	GEARSHIFT SHAFT COMP	1	
91117-D002-0000	70变档臂定位螺栓8×11	BOLT, RETURN SPRING FIXING 8×11	1	
24400-F004-0004	90变速踏板部件(BT-4)白铬	GEARSHIFT SHAFT	1	



变速机构
GEARSHIFT MECHANISM

磁电机总成 MAGNETO COMP

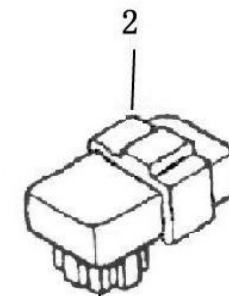
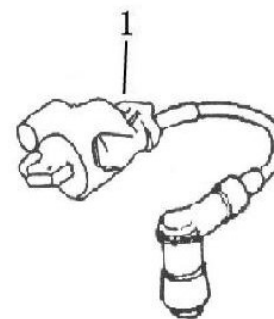
编码 (PART CODE)	中文名称 (CHINESE DESCRIPTION)	英文名称 (ENGLISH DESCRIPTION)	数量 QTY	备注REMARK
90101-50065000180	70定子盘O形圈6.5×1.8(丙烯酸酯)	O-RING 6.5×1.8	2	
90101-51068000200	C100隔油盘O形圈106.8×2(丙烯酸酯)	O-RING 106.8×2	1	
82120-IZ27-000145	W125磁电机定子组合(L:450 带一根档显逆档位)接口U2	STATOR ASSY, MAGNETO	1	
B008190106001620B	GB819.1螺钉M6×16(白锌)	SCREW M6×16	2	
82130-IZ27-0000	W125磁电机转子组合	ROTOR ASSY, MAGNETO	1	
91213-D002-00000X	70磁电机螺母(兰白锌)	NUT	1	



磁电机总成
MAGNETO COMP

电器件 ELECTRIC

编码 (PART CODE)	中文名称 (CHINESE DESCRIPTION)	英文名称 (ENGLISH DESCRIPTION)	数量 QTY	备注REMARK
81100-1008-000050	高压包MG03B L:500	IGNITION COIL	1	
81200-IZ27-0000	W125点火器CDI-ZSZ27-000	C. D. I	1	



电器件 ELECTRIC