

## パーツリスト

バイク用12～21インチホイール車  
リアスタンド

商品ID

6633

**MN**MOTO  
REALIZATION OF THE DREAM

### ■特長

廉価版の汎用リアホイールメンテナンススタンドです。  
12～21インチホイール車でのご使用がおすすめです。  
フレームは収納時のコンパクト性に優れた3ピース構造です。  
パイプ径φ32mmで抜群の丈夫さと安定感を兼ね備えています。  
ジャッキアップがしやすい、ロングフレーム構造タイプで幅広い車種に使用が可能です。  
画像はモンキー125です。Gromやカスタム車等幅広く対応します。

### ■付属ステー

L型ステー

V型フックステー

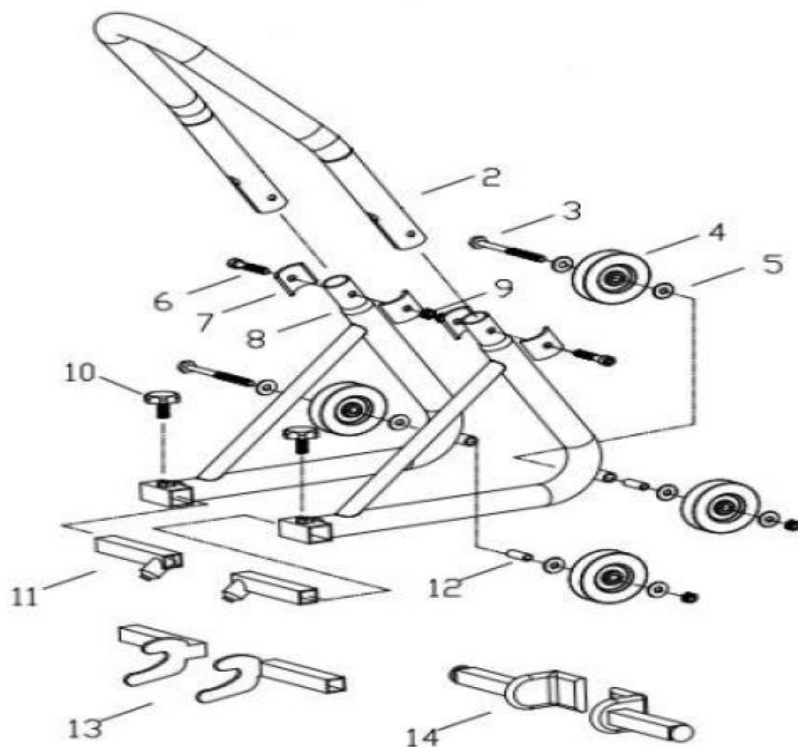
### ■製品詳細

製品サイズ 最大全長795×最大幅795mm  
推奨ホイールサイズ 12～21インチ  
適合スイングアーム幅 L型ステー245～350mm  
適合スイングアーム幅 V型フックステー230～350mm  
キャスターホイール φ80mm  
ステー位置 高さ330mm前後  
フレーム材質 スチール  
パイプ径 32mm  
製品重量 5.6kg



### ■備考

廉価版のため、塗装の色むらがあります。  
10インチホイールにもご使用が可能ですが、L型ステー（V型フック）の比較的高めの位置になるため、12インチ以上のホイールへのご使用がおすすめです。  
ボルト、ナット、プレートを用いた3ピース構造です。コンパクトに収納する場合にはこれらの部品を分解する必要があります。



■注意 イラスト中の#11の部品は含まれません。

発売元 MINIMOTO

長野県茅野市宮川7495

電話0266-75-5770/FAX0266-75-5440

製品に関するお問い合わせ先

メールアドレス sales@minimoto.jp

当社サイト <http://minimoto.jp/index.php>