

取扱説明書

CT125ハンターカブ
サブタンクサポート

製品
ID

7293



■特長

CT125ハンターカブのサブタンク取り付けに必要なサブタンクサポートです。
CT110用のサブタンクを使用してCT125へボルトオンで取り付けが可能です。
取り付けの際にCT125標準装備のツールボックスは取り外してください。
サポートは厚み約4.4mmのスチール製ステーのため、がっちりと取り付けが可能です。

■適合車

CT125 JA55

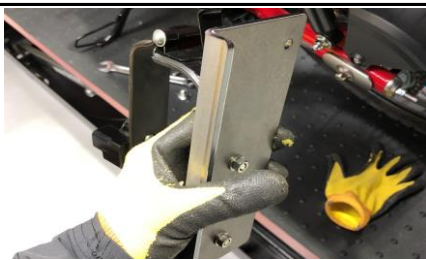
■内容

サブタンクサポート 1ヶ
キャップボルトM6×15 2ヶ、平ワッシャーM6 2ヶ

■備考

サブタンクへの燃料給油時には車体からサブタンクを取り外す必要があります。
ホンダ純正CT110専用ステーの取り付けピッチに合わせて製作していますが、年式(生産ロット)によって若干の穴位置違いの場合もあります。その場合にはステーの穴空け加工が必要な場合があります。
サブタンクはメーカー廃盤となりました。中古市場などで入手する必要があります。
当製品は車体へ取り付けするためのステー、ボルトのセットです。ロックとタンクブラケット、サブタンクは付属しません。

■取り付け手順



1.車体から純正ツールボックス(M6ボルト 2本)を外します。
サブタンクステーに純正のタンクブラケットを取り付けます。本製品にはボルト、ナット等は付属しません。お客様にてご用意ください。
画像のようにステーの裏面(タイヤ側を向きませず)にナット、表面はボルトになるように取り付けます。またステーはL型に曲がっていますが、このL型はステーのねじれ防止対策です。L型のステーの曲げの短い側が裏面になります。



2.ステー本体を車体に取り付けます。ツールボックス取り付けボルト穴M6へステーを固定してください。付属のキャップボルトM6×15、平ワッシャーM6各2ヶを使用します。工具は六角レンチM5をご使用ください。



3.サブタンク取り付け画像です。サブタンクが確実に固定されているか、タンクを揺らして緩み等が無いことをご確認ください。
※本製品の取り付けにあたり、ガソリン燃料給油の際、タンク本体をタンクブラケットから取り外す必要があります。



注意事項

取り付け後、各部のネジ類が確実に締まっているか、今一度ご確認ください。また走行後にネジの緩みがないことを定期的にご確認ください。製品はカスタム用パーツとして販売しています。性能等には十分注意して設計していますが、万が一不具合などがありましたら、お気軽に弊社までご連絡ください。

発売元 Minimoto

〒391-0013

長野県茅野市宮川7495

メール sales@minimoto.jp TEL 0266-75-5770

製品に関するお問い合わせ先

Minimoto発売製品についてのご質問、ご意見は「お客様相談窓口」
0266-75-5770 までお電話ください。