

# LED for ROOM LAMP

取り付け手順

車種別専用LEDルームランプ

※LEDは精密機器なので交換を行う際は、取扱いに十分注意して慎重に作業を行ってください。

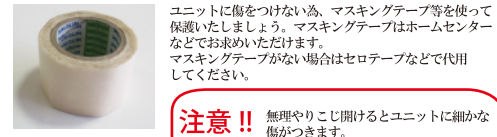
## 写真は装着例です



取り付けを行う前に、製品が揃っているかご確認ください。商品のセット内容に合わせて各使用箇所のランプやパーツが揃っているかご確認ください。万が一不足などがございましたら、ご連絡くださいますようお願いいたします。尚、商品の仕様は予告なしに変更する場合がございますので、ご了承ください。

### 工具の準備

ルームランプユニットよりレンズなどを外す際、専用の工具などを使うと作業がスムーズに行えます。また、専用工具がない場合はマイナスドライバーなど先端が細く平らな工具を代用してください。



※本商品は樹脂取り付け工具が付属されていますが、取り付けの際に、樹脂工具を使用して傷を付けられないです。取り付け現場によって樹脂工具を使いにくい場合もあります。ご了承ください。

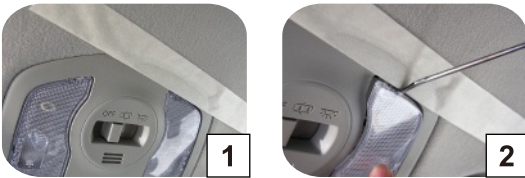
### 短絡(ショート)の予防



### ショートしてしまったら...

指定のヒューズボックスを開けヒューズを確認し、ヒューズが切断されている場合はヒューズの交換を行ってください。

### ①フロントマップランプ交換手順



1 工具を使いレンズを外します。この時、無理に外そうとするとキズや破損の原因になります。

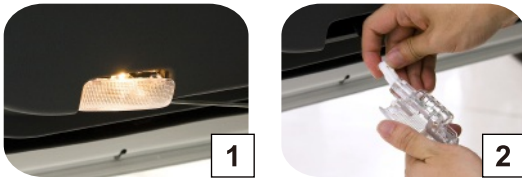


3 熱に注意して純正バルブを外し、LEDのソケットを装着します。専用設計なのでピッタリはまります。

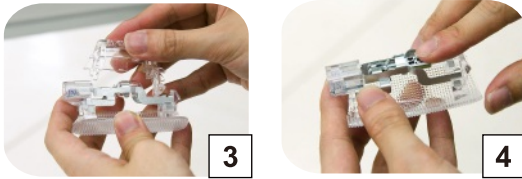


5 一度念のため点灯チェックをし、レンズを戻して完成です。

### ③ドアカーテシランプ交換手順



1 工具を使いランプユニットを外します。ユニットからソケットを外し交換作業を行います。

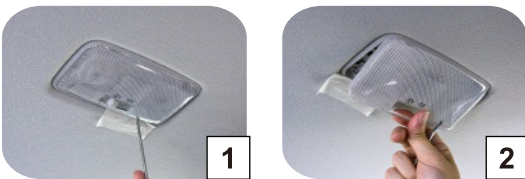


3 カバーを外した後純正バルブを外し、LEDと差し替えてください。この時、奥までキッチリ差し込んでください。

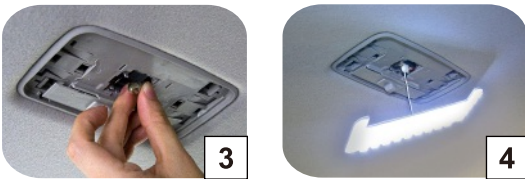


5 LEDの点灯を確認したらユニットを元に戻し、車にソケットを装着して完成です。

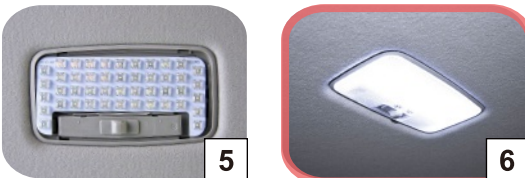
### ②センタールームランプ交換手順



1 工具を使いレンズを外します。この時、無理に外そうとするとキズや破損の原因になります。

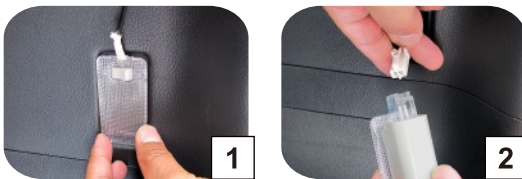


3 純正バルブを外してLEDのソケットを装着し、点灯するかチェックを行ってください。

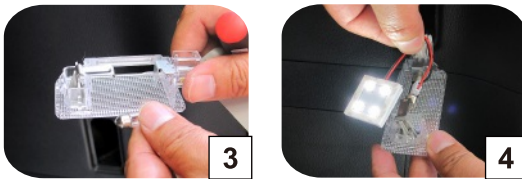


5 LEDを薄手の両面テープで固定するか、レンズを戻す際にLEDをレンズに乗せるようにしながらはめて完成です。

### ④ラゲッジランプ交換手順



1 工具を使いランプユニットを外します。ユニットからソケットを外し交換作業を行います。

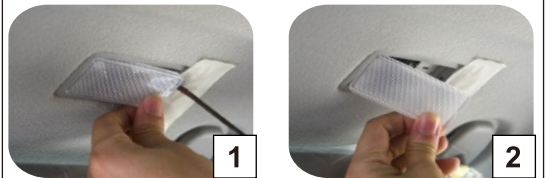


3 純正バルブを外し、LEDのソケットと差し替えてください。スイッチを入れ点灯チェックを行ってください。

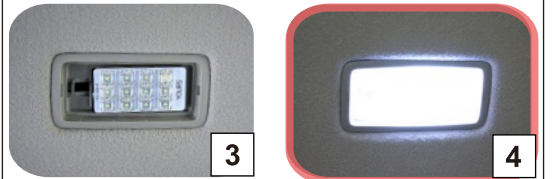


5 LEDの点灯を確認したらLEDを固定し、ソケットなどを戻しユニットを車に装着して完成です。

### ⑤バニティランプ交換手順



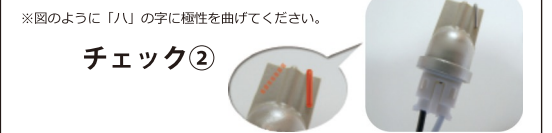
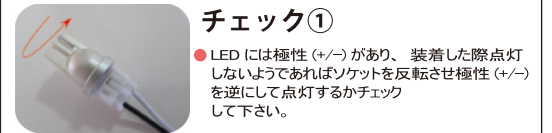
1 工具を使いレンズを外します。この時、無理に外そうとするとキズや破損の原因になります。



3 純正バルブを外してLEDのソケットを装着し、点灯するかチェックを行います。点灯を確認したら接着用テープでLEDを固定し、レンズを戻して完成です。

Q 点灯しません。商品の不具合でしょうか？

A. 商品不具合の可能性もございますが…その前に**CHECK!!**



## 保証書

※ルームランプのみの保証となります。

1. 本製品お買い上げ日より1年以内となります。
2. 本製品を専門業者様に依頼し、正しく取り付けされている事。
3. 本製品に対し改造・加工を行わない。
4. 正常な使用状況の中での故障のみ保証の対象となります。
5. いかなる場合も車体側の保証、工賃などの保証は致しませんのでご了承ください。

(注) 返品・交換について  
商品到着後7日間以内の初期不良であれば送料(往復)は弊社が負担します。7日間を経過しての送料(往復)は、すべてお客様負担となります。

■本製品の誤った取扱いによる事故について、当社はその責任を一切負いませんので予めご了承ください。

保証期間	お買い上げ日
お買い上げ日より 1年	