

# チェーンカットの手順

※解説例としてチェーンは<ニッケル>、ジョイントリンクは<ゴールド>を使用しています

作業前に下図の工具を用意します

1 サンダー、2 チェーン、3 ペンチ、4 プライヤー、5 ポンチ、6 ハンマー



手順1 ジョイントリングのクリップをプライヤーで外します(画像 I・I-1)  
※画像 I-2の様にラジオペンチを使用するとクリップの片方にしか力が掛からずクリップは緩みませんので、プライヤーを使用して下さい

画像 I

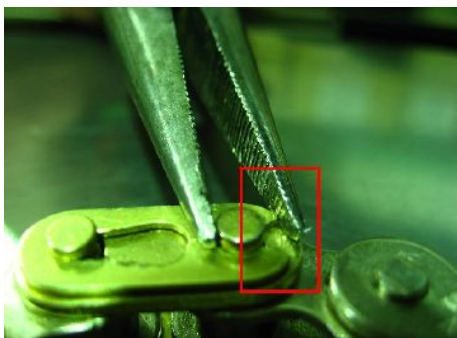


画像 I-1



手順2 クリップを外し画像 II ~ II-4の順にジョイントリンクをチェーンから外します

画像 I-2



画像 II



画像 II-1



画像 II-2



画像Ⅱ-3



画像Ⅱ-4



手順3 チェーンの必要リンク数を数え、余分なリンクをサンダー削ります(画像Ⅲ・Ⅲ-1)

※リンク数に間違い無いことを確認の上、作業に取り掛かって下さい

カットの際は火花が飛び散る為、防護眼鏡を使用して下さい

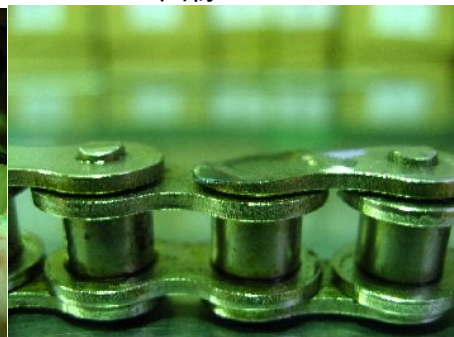
画像Ⅲ-2の様にジョイントピンの表面を薄くなるまでサンダーで削ります

画像Ⅲ

画像Ⅲ-1

画像Ⅲ-2

画像Ⅲ-3



手順4 ポンチとハンマーで薄く削られたジョイントピンの頭を叩きジョイントピンを下げます(画像Ⅲ-3・画像Ⅲ-4)

プライヤーで軽く曲げるとリンクがずれる(画像Ⅲ-5)のでペンチでジョイントピンを引き抜きます(画像Ⅲ-6)

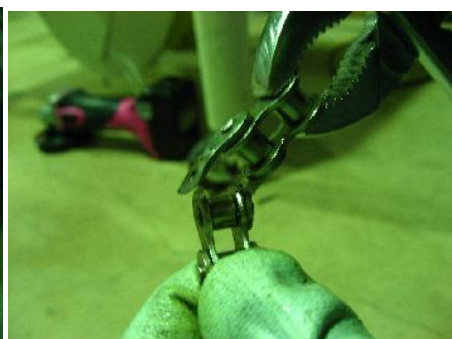
同様の手順で繋ぎ合わせるリンクもカットし画像Ⅲ-7の状態にする

画像Ⅲ-4

画像Ⅲ-5

画像Ⅲ-6

画像Ⅲ-7



手順5 手順2で外したジョイントリンクを再使用します  
画像Ⅱ-2～画像Ⅱへと手順をさかのぼり装着します  
最後にクリップを装着し作業完了です(画像Ⅳ)

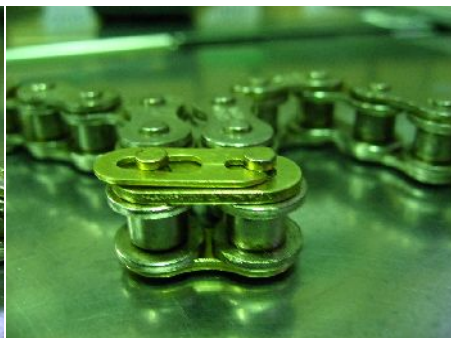
画像Ⅱ-2



画像Ⅱ-1



画像Ⅱ



画像Ⅳ



※クリップ装着時の注意点

最後にクリップを装着し作業完了ですが、タイヤの回転方向にクリップを装着して下さい  
逆方向に装着するとクリップに付加が掛かりジョイントリンクが外れ重大な事故になる可能性がありますので、注意して下さい

