

ダックスシートステー取り付け説明書

個性と品質を重視したテラーメイド、グットクオリティなオーダーメイドシートです。

注意: 6V車へ取り付けの場合、シート裏ゴムブロック長方形の高さをカッター等で5mm低くしてください。



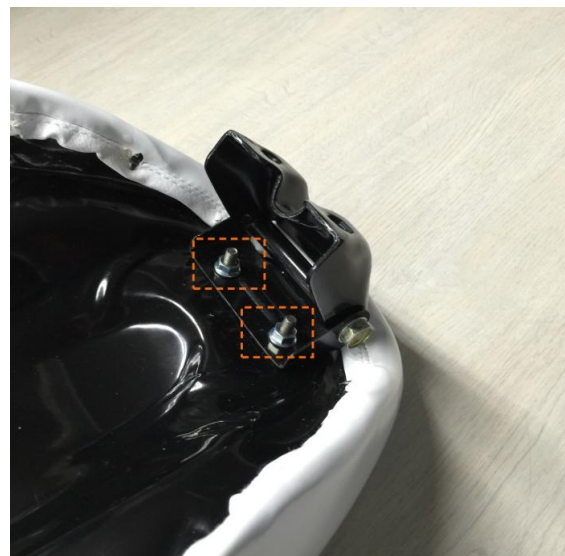
画像のように3箇所に付属の取り付けステーをセットしてください。シート中央付近の差し込みピン金具は2種類ありますのでご注意ください。いずれのネジも締め付けトルクは控え目に行ってください。鉄板にボルトを溶接しているため、負荷が掛かるとボルトが外れてしまう場合がございます。



中央金具左側はラバーワッシャー→ステー→ラバーワッシャー→鉄ワッシャー→ボルトの順で組み付けします(車体フレームの個体差により高さ微調整が必要な場合があります。その場合は市販のラバーワッシャーM6をシートとステーの間に重ねてステーの高さを調整してください。



中央金具右側はラバーワッシャー→ステー→ラバーワッシャー→鉄ワッシャー→ボルトの順で組み付けします(車体フレームの個体差により高さ微調整が必要な場合があります。その場合は市販のラバーワッシャーM6をシートとステーの間に重ねてステーの高さを調整してください。



前方ブラケットは画像のようにボルト穴をシート裏面のボルトへ合わせるように取り付けします。ブラケット→ナットの順に取り付けしてください。

注意: シートを取り付けの際は過度なネジ締め付けを行わないこと。慣らしを行い、緩んだ場合のみ増し締めを行ってください。高品質なシート生地を使用しています。シンナー、アルコール洗浄等はお控えください。汚れた場合はホンダ、ヤマハより発売のラバークリーナーでこすり拭きを行ってください。道路交通法を守り安全に走行してください。

発売元: ミニモト

〒391-0013 長野県茅野市宮川7495



シート後方のコの字型ステーは組み付け状態でお届けをしています。画像のようにM6ボルト4本で取り付けを行っております。