

アルミCNCフットステップ極太タイプ取り付け方法

<適合製品>

モンキーアルミCNCフットステップ極太タイプNO1726

<取り付け前の確認>

※取り付け前に下図部品が揃っている事を確認して下さい

手順1 お手持ちのステップASSYからステップを取り外し画像1の状態にして下さい



画像①



手順2 部品1、2、3を使用し画像①のステップ本体に装着します

※画像④のようにステップ本体に部品2のリターンスプリングの先端を押し当て、同時に部品3のシャフトを装着します(画像⑤)

※カー杯押し当てして下さい

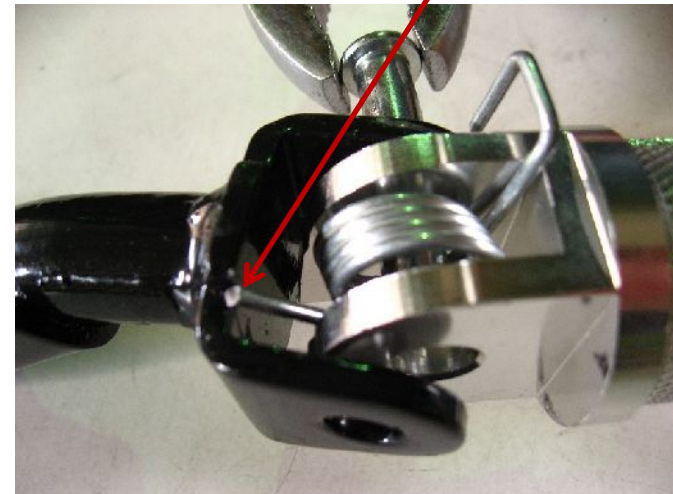
画像②



画像③



画像④



画像⑤



手順3 画像⑤にて装着したステップを部品4の割りピンにて固定します(画像⑥)
(画像のクリップは差し込んだだけの状態ですが、実際はクリップが外れない様にしっかりと曲げて下さい)

画像⑥



手順4 リターン Springs の利き具合を確認します
※慣らし走行後、ピンなどが外れていないことを確認して下さい

画像⑦



画像⑧

